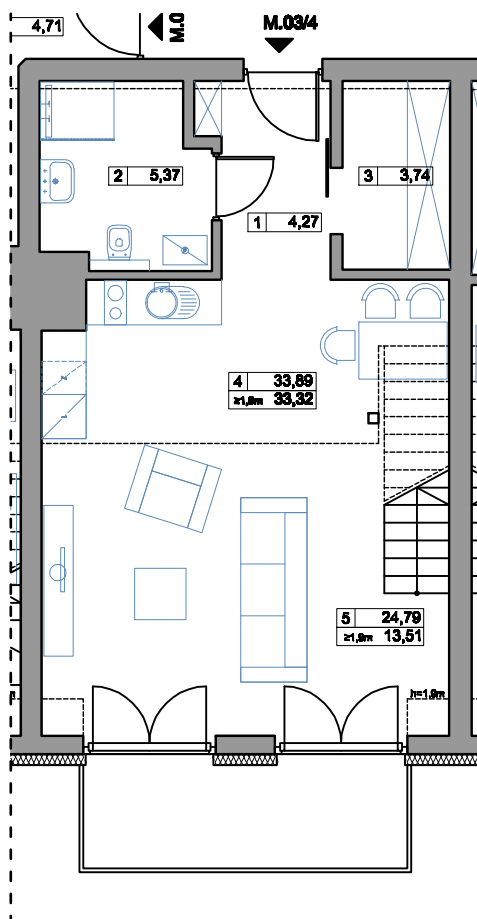




MIESZKANIE NR M.03/ 4

POWIERZCHNIA 72,06 m² / $\geq 1,9m$ 60,21m²
POZIOM +9,14



NR	Nazwa pomieszczenia	m ²
1	Przedpokój	4,27
2	Łazienka	5,37
3	Garderoba	3,74
4	Pokój z aneksem	33,89
		$\geq 1,9m$ 33,32
5	Antresola	24,79
		$\geq 1,9m$ 13,51

SUMA	72,06
	$\geq 1,9m$ 60,21

Balkon	6,52
---------------	-------------

