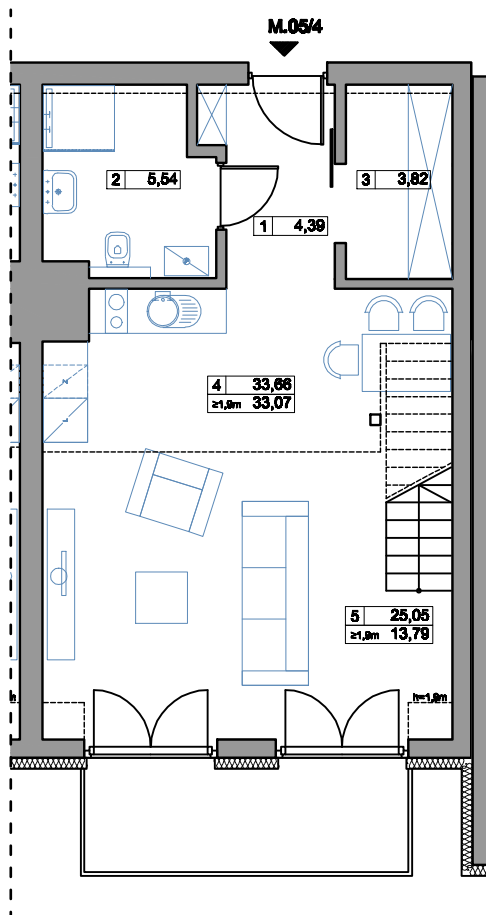




MIESZKANIE NR M.05/ 4

POWIERZCHNIA 72,46 m² / $\geq 1,9m$ 60,61m²
POZIOM +9,14



NR	Nazwa pomieszczenia	m ²
1	Przedpokój	4,39
2	Łazienka	5,54
3	Garderoba	3,82
4	Pokój z aneksem	33,66
		$\geq 1,9m$ 33,07
5	Antresola	25,05
		$\geq 1,9m$ 13,79

SUMA	72,46
$\geq 1,9m$	60,61

Balkon	6,52
---------------	-------------

