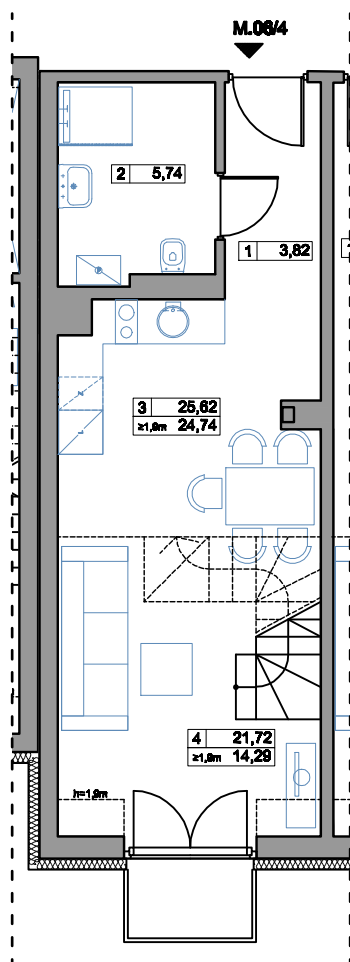




MIESZKANIE NR M.06/ 4

POWIERZCHNIA 56,90 m² / $\geq 1,9m$ 48,59m²
POZIOM +9,14



NR	Nazwa pomieszczenia	m ²
1	Przedpokój	3,82
2	Łazienka	5,74
3	Pokój z aneksem	25,62
		$\geq 1,9m$ 24,74
4	Antresola	21,72
		$\geq 1,9m$ 14,29

SUMA	56,90
$\geq 1,9m$	48,59

Balkon	1,75
--------	------

