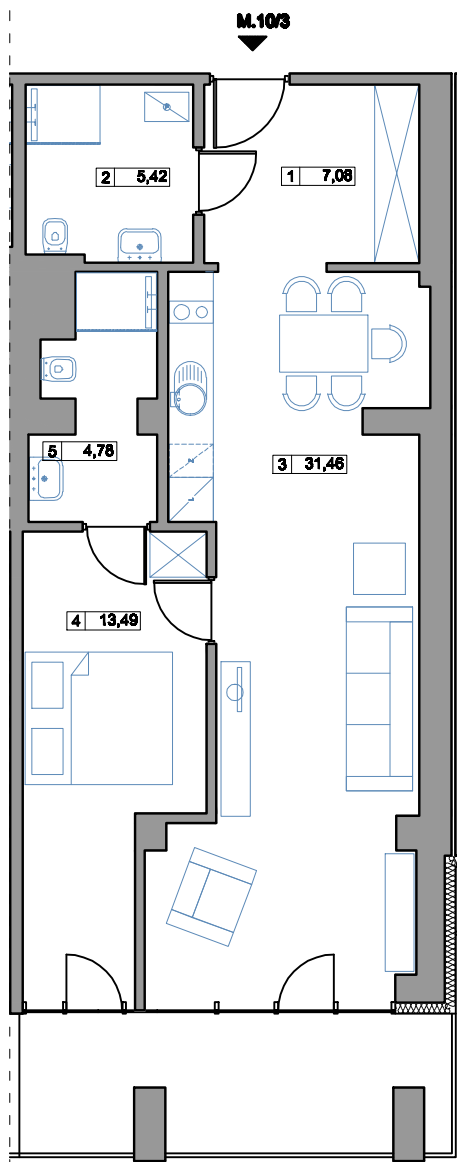




MIESZKANIE NR M.10/ 3

POWIERZCHNIA 62,23 m²
POZIOM +6,18



NR	Nazwa pomieszczenia	m ²
1	Przedpokój	7,08
2	Łazienka 1	5,42
3	Pokój z aneksem	31,46
4	Sypialnia	13,49
5	Łazienka 2	4,78

SUMA	62,23
-------------	--------------

Balkon	10,76
---------------	--------------

