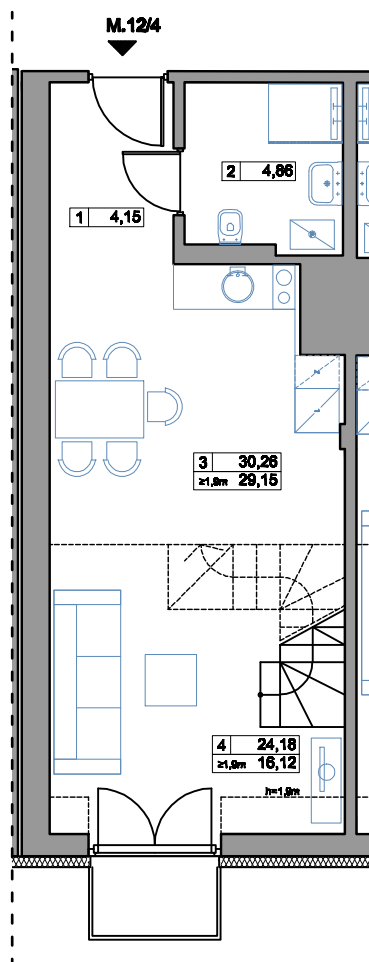




# MIESZKANIE NR M.12/ 4

POWIERZCHNIA 63,45 m<sup>2</sup> /  $\geq 1,9m$  54,29m<sup>2</sup>  
 POZIOM +9,14



NR	Nazwa pomieszczenia	m <sup>2</sup>
1	Przedpokój	4,15
2	Łazienka	4,86
3	Pokój z aneksem	30,26
		$\geq 1,9m$ 29,15
4	Antresola	24,18
		$\geq 1,9m$ 16,12

<b>SUMA</b>	<b>63,45</b>
	$\geq 1,9m$ 54,29

<b>Balkon</b>	<b>1,75</b>
---------------	-------------

