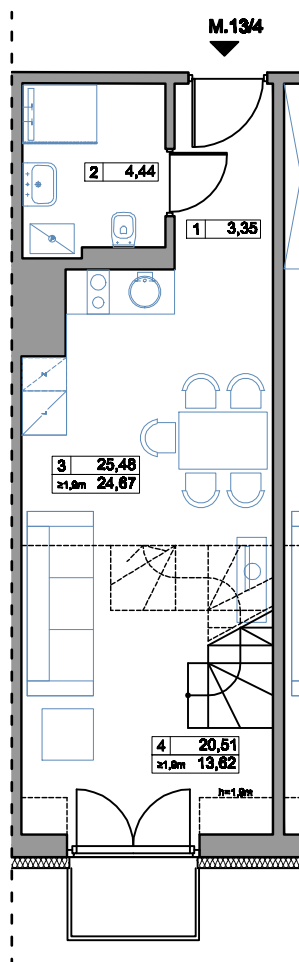




MIESZKANIE NR M.13/ 4

POWIERZCHNIA 53,78 m² / $\geq 1,9m$ 46,08m²
POZIOM +9,14



NR	Nazwa pomieszczenia	m ²
1	Przedpokój	3,35
2	Łazienka	4,44
3	Pokój z aneksem	25,48
		$\geq 1,9m$ 24,67
4	Antresola	20,51
		$\geq 1,9m$ 13,62

SUMA	53,78
	$\geq 1,9m$ 46,08

Balkon	1,75
---------------	-------------

